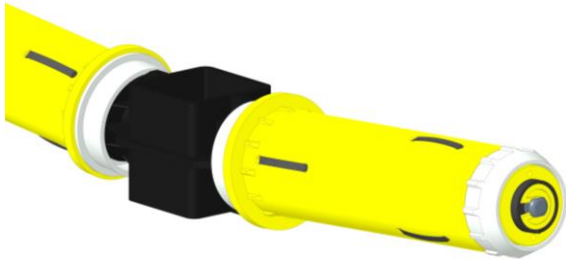


Tangential-Abspulstellen



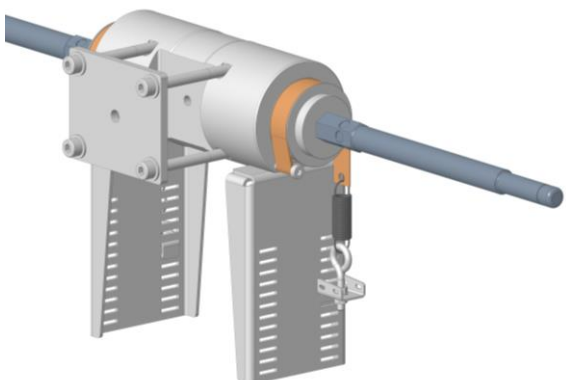
Mechanische-Abspulstelle

- Abzugsgeschwindigkeit: 1-20 m/min
- Fadenspannung: 100-500 cN
- Spulengewicht: max. 20 kg
- Regelung: mechanisch, dezentral einstellbar
- Für fast alle gängigen Spulen einsetzbar



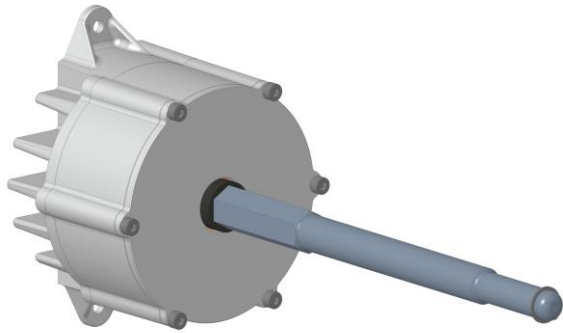
Rückdreh-Adapter

- Abzugsgeschwindigkeit: 1-20 m/min
- Fadenspannung: 100-500 cN
- Spulengewicht: max. 20 kg
- Regelung: mechanisch, dezentral einstellbar, Rückdrehfunktion
- Für fast alle gängigen Spulen einsetzbar



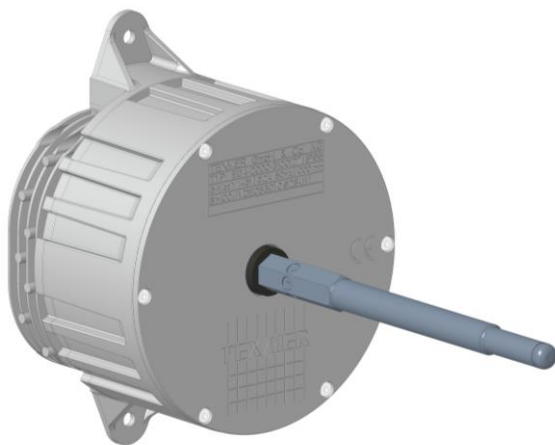
Lederband-Abspulstelle

- Abzugsgeschwindigkeit: 1-100 m/min
- Fadenspannung: 50-450 cN
- Spulengewicht: max. 30 kg
- Regelung: mechanisch, dezentral einstellbar
- Für fast alle gängigen Spulen einsetzbar



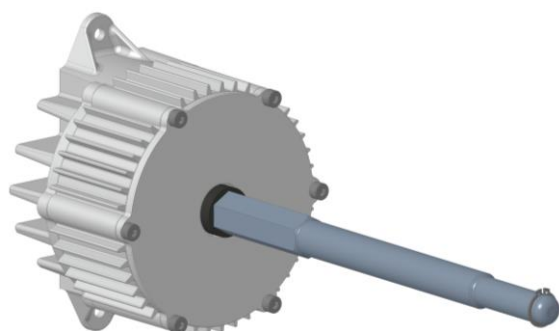
EGA600®

- Abzugsgeschwindigkeit: 1-250 m/min
- Fadenspannung: 50-600 cN
- Spulengewicht: max. 20 kg
- Regelung: elektronisch, zentral einstellbar, automatisch nachregelnd
- Für fast alle gängigen Spulen einsetzbar



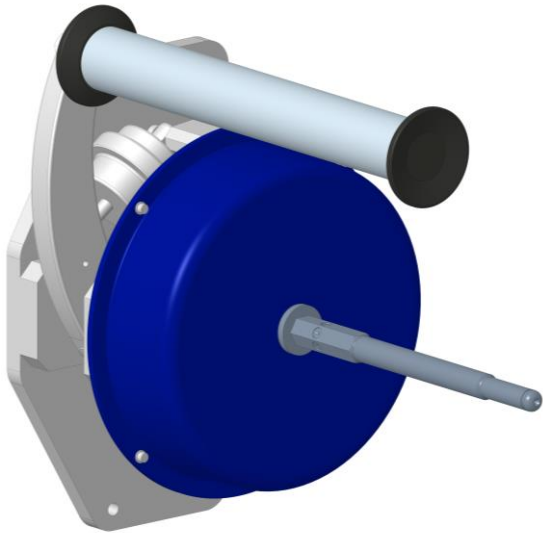
EGA2000®

- Abzugsgeschwindigkeit: 1-250 m/min
- Fadenspannung: 200-2000 cN
- Spulengewicht: max. 40 kg
- Regelung: elektronisch, zentral einstellbar, automatisch nachregelnd
- Für fast alle gängigen Spulen einsetzbar



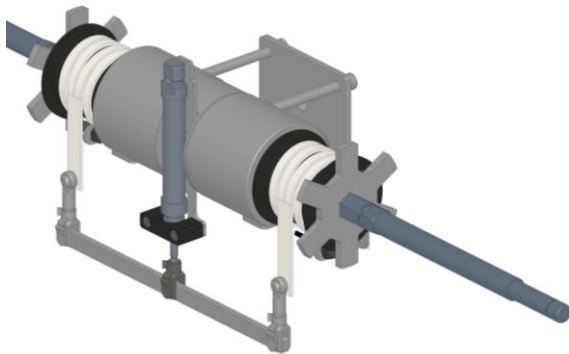
EEA®

- Abzugsgeschwindigkeit: 40-350 m/min
- Fadenspannung: 100-1000 cN
- Spulengewicht: max. 20 kg
- Regelung: elektronisch, zentral einstellbar
- Für fast alle gängigen Spulen einsetzbar



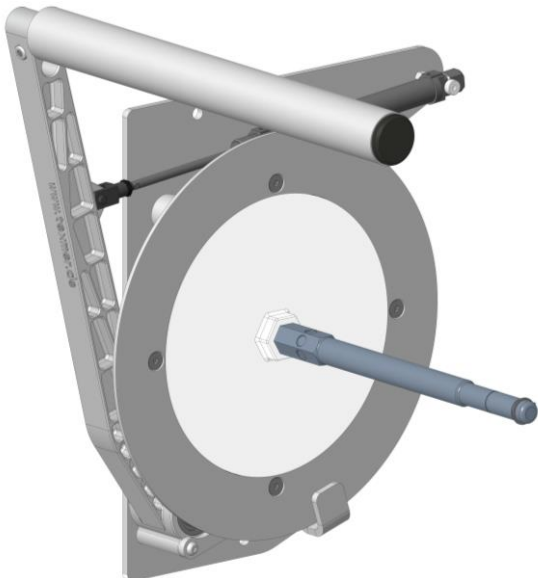
Wirbelstrombremse

- Abzugsgeschwindigkeit: 8-150 m/min
- Fadenspannung: 450-5000 cN
- Spulengewicht: max. 40 kg
- Regelung: pneumatisch, zentral einstellbar
- Für fast alle gängigen Spulen einsetzbar



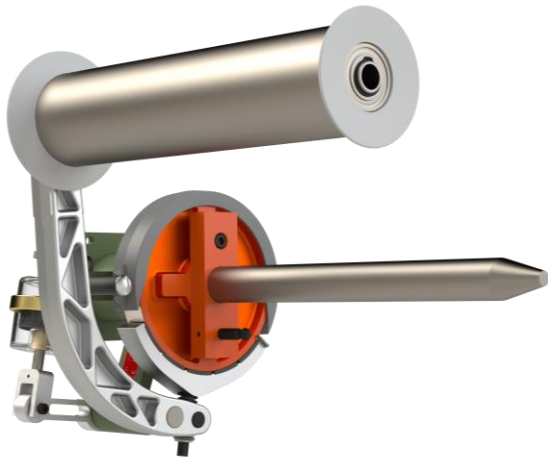
PMR-Abspulstelle

- Abzugsgeschwindigkeit: 1-180 m/min
- Fadenspannung: 150-800 cN
- Spulengewicht: max. 40 kg
- Regelung: pneumatisch, zentral einstellbar, automatisch nachregelnd
- Für fast alle gängigen Spulen einsetzbar



ACC-Abspulstelle

- Abzugsgeschwindigkeit: 20-300 m/min
- Fadenspannung: 200-1200 cN
- Spulengewicht: max. 40 kg
- Regelung: pneumatisch, zentral einstellbar
- Für fast alle gängigen Spulen einsetzbar



RJS-Abspulstelle

- Abzugsgeschwindigkeit: 1-100 m/min
- Fadenspannung: 450-2300 cN
- Spulengewicht: max. 40 kg
- Regelung: pneumatisch, zentral einstellbar, automatisch nachregelnd
- Configurierbar für B-80/33, B-60, B-80/17 und B-40 Spulen

Texmer ist Ihr Gatterspezialist, wenn es um das Abwickeln von technischen Textilien geht. Wir bieten Ihnen ein breites Spektrum an unterschiedlichen Lösungen im Bereich der Abrollgatter und der Überkopfabzugsgatter.

Eine über 40-jährige Erfahrung auf diesem Gebiet und viele bereits installierte Anlagen in den Werken unserer internationalen Kunden sind die Beweise für eine solide Qualität und einer hohen Wirtschaftlichkeit unserer Anlagen.

Das von Texmer entwickelte und patentierte Spannungsausgleichssystem ist nahezu wartungsfrei und betriebssicher. Texmer Gatter lassen sich problemlos mit jeder Maschine kombinieren und werden in den folgenden Ausführungen hergestellt: Stationäre Gatter, Mobile Gatter und Etagengatter.

Bei der Auswahl der richtigen Abwickeltechnologie stehen wir Ihnen gerne bei und beraten Sie unverbindlich über die Möglichkeiten, damit Sie Ihre Produkte in der geforderten Qualität fertigen können. Hierbei bieten wir Ihnen Gatter zum Abrollen der Fasern oder zum axialen Abziehen. Je nach Fertigungsprozess und zu verarbeitendem Material bieten wir Ihnen die passende Lösung für Ihre Anwendung.

Profitieren Sie von unserer langjährigen Erfahrung im Abwickeln unterschiedlicher Materialien und deren schonender Führung bis hin zum Verarbeitungsprozess. Egal ob mechanisch, pneumatisch oder elektronisch, wir entwickeln gemeinsam mit Ihnen das passende Gatter für Ihre Anwendung.